

# ELECTRO MENAGER

# CUISINE

# COMPTEUR

Je sais lire les nouvelles étiquettes énergie



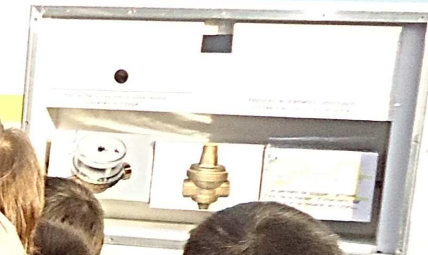
**Le mitigeur**  
Les robinets standards ont généralement un débit de 15 à 20 litres par minute. Les robinets standards ont généralement un débit de 15 à 20 litres par minute.

**Le robinet peut mieux faire !**



**Les mousseurs ou réducteurs de débit**  
La robinetterie du marché est généralement équipée de mousseurs standards qui ont un impact sur la consommation d'eau. Les mousseurs hydro-dynamiques réduisent la consommation d'eau de 30 à 50%. Ils sont compatibles avec les robinets standards. Ils permettent de réduire le débit sans perte de confort. L'économie peut aller de 8 à 10 litres/minute.

**Les Robinets standards ont généralement un débit de 15 à 20 litres par minute.**

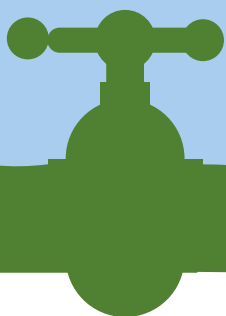


le Petit

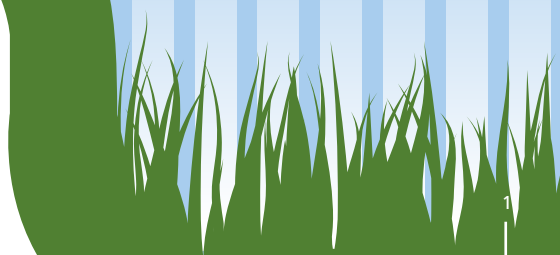
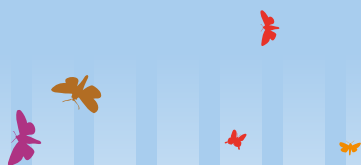


guide

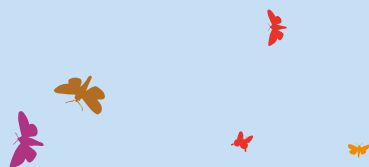
DES  
ECONOMIES  
D'EAU



Eau & Rivières  
de Bretagne



**J'économise  
de 30 à 50%  
d'eau potable/an  
facilement  
!!!**



# Pourquoi économiser l'eau ?

En Bretagne, l'eau utilisée pour la production d'eau potable provient à 80% des rivières. Il n'est donc pas exagéré de dire que les rivières sont nos fontaines et qu'il importe de veiller à leur qualité avec un soin particulier.

Le prix de l'eau augmente, mais pas toujours le pouvoir d'achat et puis, pourquoi dépenser plus qu'il ne faut ?

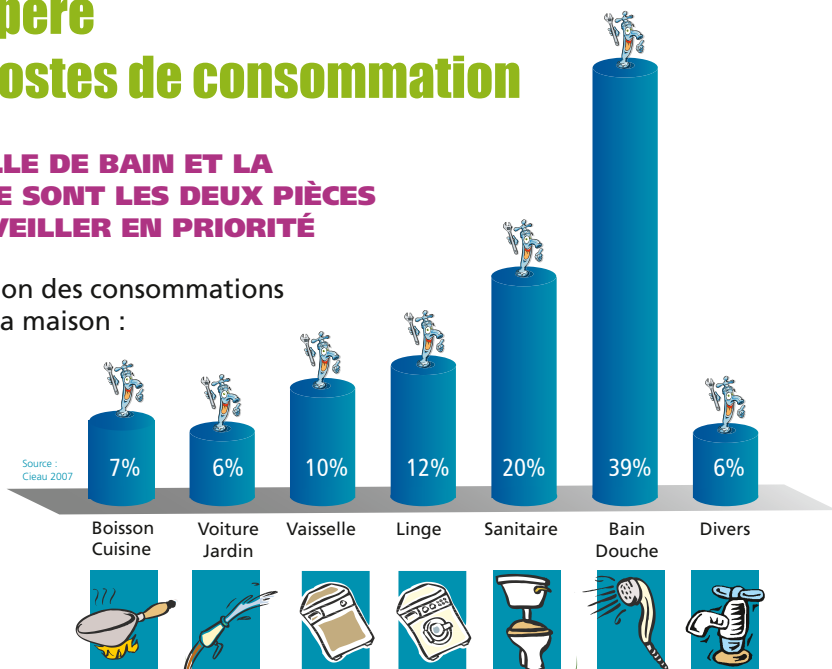
La population bretonne s'accroît mais la ressource en eau demeure la même ! Si nous voulons profiter longtemps de cette ressource indispensable tout en réduisant nos factures d'eau et d'énergie, nous devons agir. Il est relativement facile d'agir dans le domaine des économies d'eau et les retours sur investissement sont souvent très rapides. La consommation moyenne est de 35 à 40 m<sup>3</sup>/personne/an. L'objectif de 20 ou 25m<sup>3</sup> est facilement réalisable.

## Comment s'y prendre ?

### 1 Je repère les postes de consommation

**LA SALLE DE BAIN ET LA CUISINE SONT LES DEUX PIÈCES À SURVEILLER EN PRIORITÉ**

Répartition des consommations d'eau à la maison :




## 2 Je m'équipe en matériel hydro-économe


Il s'agit d'économiser un volume d'eau important, sans modifier mon confort d'utilisation et pour un minimum d'investissement.

**Les différents équipements pièce par pièce :**

### > A L'ARRIVÉE D'EAU

<b>Le réducteur de pression :</b> <i>Installé après le compteur il réduit la pression et les consommations</i>			
<ul style="list-style-type: none"><li>• Le réducteur de pression devient pertinent au-delà de 3 bars de pression.</li><li>• Il limite les coups de bélier, la mise en charge des groupes de sécurité des ballons d'eau chaude, et augmente le confort des usagers.</li></ul>		Coût	de 50 à 70 € €
		Economie d'eau	10 à 25 m <sup>3</sup> /an
		Economie financière	30 à 75 € /an
		Difficulté d'installation	Professionnel

### > LA SALLE DE BAIN

<b>La douchette à débit limité</b>			
<ul style="list-style-type: none"><li>• Elle s'installe à la place de l'ancienne pomme de douche</li><li>• Elle permet de passer d'une consommation de 15 à 20 litres par minute à une consommation de 8 à 11 litres par minute</li></ul>		Coût	de 15 à 40 € €
		Economie d'eau	10 à 15 m <sup>3</sup> /an
		Economie financière	30 à 45 € /an
		Difficulté d'installation	Facile

### Le régulateur de débit douche

- Cet équipement est positionné entre le flexible et la pomme de la douche.
- Il permet de passer d'une consommation de 15 à 20 litres par minute à une consommation de 8 à 11 litres par minute.
- Cet équipement nécessite un flexible renforcé.



Coût	de 8 à 10 € €
Economie d'eau	10 à 15 m <sup>3</sup> /an
Economie financière	30 à 45 € /an
Difficulté d'installation	Facile

### Le mousseur pour mitigeur

- Il remplace le mousseur standard en sortie de robinet.
- Il permet de passer d'une consommation de 15 à 20 litres par minute à une consommation de 8 à 11 litres par minute.



Coût	de 5 à 10 € €
Economie d'eau	2 à 3 m <sup>3</sup> /an
Economie financière	6 à 9 € /an
Difficulté d'installation	Facile

## > LES WC

### L'éco-plaquette ou le sac wc

- Les éco-plaquettes s'adaptent à tous les types de réservoirs de 9 litres.
- Ils permettent de réduire le volume de chasse de 1.5 à 3 litres.



Coût	de 5 à 30 € €
Economie d'eau	5 à 8 m <sup>3</sup> /an
Economie financière	15 à 24 € /an
Difficulté d'installation	Facile

### La double-chasse 3/6 litres

- Cet équipement permet de ne pas vider totalement le réservoir.
- Attention tous les mécanismes ne s'adaptent pas à tous les réservoirs.



Coût	de 25 à 60 € €
Economie d'eau	5 à 8 m <sup>3</sup> /an
Economie financière	15 à 24 € /an
Difficulté d'installation	Bricoleur

## Les toilettes à compost... Révolutionnaire !

- Cet équipement n'utilise pas d'eau (mis à part pour le nettoyage du seau).



Coût	de 15 à 40 €
Economie d'eau	14 m <sup>3</sup> /an
Economie financière	42 € /an
Difficulté d'installation	Bricoleur

## > LA CUISINE

**Le mousseur pour mitigeur** (voir salle de bain)

## > LE JARDIN

### Le récupérateur d'eau de pluie

- Cet équipement placé sous une gouttière n'est pas le plus efficace mais pas inutile car il permet des activités qui ne nécessitent pas d'eau potable. Un simple bac peut faire l'affaire.



Coût	A partir de 50 €
Economie d'eau	2 à 3 m <sup>3</sup> /an
Economie financière	6 à 9 € /an
Difficulté d'installation	Facile

\* Prix de l'eau en France en 2007 : 3€/m<sup>3</sup> en moyenne (assainissement, redevances et taxes comprises).  
Présence dans le foyer 330 jours/an.

Pour faire un diagnostic facile de son installation, je télécharge la fiche diagnostic économie d'eau sur le site d'Eau et Rivières de Bretagne :

<http://educatif.eau-et-rivieres.asso.fr/>

## 3 Je traque les fuites

Les fuites souvent invisibles sont à l'origine d'un énorme gaspillage d'eau. Il suffit généralement de changer un simple joint pour les supprimer. Attention, avant d'intervenir sur le circuit il faut impérativement couper l'arrivée d'eau à l'aide de la vanne située près du compteur d'eau.

La facture d'eau fait généralement apparaître la consommation des années précédentes. Si l'on constate une augmentation alors que rien ne l'explique (même nombre de personnes, mêmes usages) il faut s'interroger et faire des contrôles de compteurs fréquents.

## **Un robinet qui goutte, c'est un robinet qui coûte !**

Cette goutte ne semble peut-être pas bien grosse, mais une goutte à goutte c'est près de 100 litres d'eau perdue par jour, soit près de 11,5 € par mois... Alors que le simple changement du joint ne coûte que quelques centimes et ne prend que quelques minutes !

En ce qui concerne la chasse d'eau, c'est encore pire : une chasse d'eau peut fuir de 600 litres par jour, soit la consommation d'une famille de 4 personnes et près de 72 € par mois. Elle n'est pas toujours visible, car le filet d'eau glisse sur la paroi. Pour vérifier si sa chasse ne fuit pas, il suffit de mettre du papier toilette sur les parois de la cuvette.

## **La réparation d'une chasse d'eau est généralement simple :**

Le cas le plus simple est celui où le flotteur reste coincé en position basse, provoquant un débordement. Il suffit généralement d'ouvrir la cuvette et de voir pourquoi il coince (mauvaise position du robinet de chasse ou du robinet à clapet sur son siège, tiges de levage tordues ou mal alignées).

Le joint entre le dispositif de chasse et la cuvette peut être détérioré : il suffit alors de le changer pour quelques centimes d'euros.

## **DE MANIÈRE GÉNÉRALE, RÉPARER UNE FUITE REVIENT BEAUCOUP MOINS CHER QUE DE LA LAISSER COULER !**

## **4 J'adapte mon comportement**

Il serait vain d'équiper la maison en matériel hydro-économe et de ne pas faire attention à ses gestes au quotidien.

Afin de diminuer ma consommation d'eau je fais attention à :

- surveiller régulièrement les fuites ;
- prendre des douches d'une durée raisonnable plutôt que des bains ;
- ne pas laisser couler l'eau pendant la vaisselle, le brossage des dents... (merci le mitigeur) ;
- couper l'arrivée d'eau lors d'une absence prolongée ;
- utiliser l'électroménager à pleine charge ;
- arroser (avec de l'eau de pluie) et plutôt en fin de journée afin de limiter l'évaporation ;
- utiliser un paillage afin de limiter l'évaporation ;
- installer des tuyaux microporeux ou du goutte à goutte

Pour en savoir plus, consultez le site Internet :

<http://educatif.eau-et-rivieres.asso.fr> à la rubrique économie d'eau.



Dour ha Stêroù Breizh

# Eau & Rivières

de Bretagne



## Pour réaliser de 30 à 50% d'économie d'eau :

- 1 Je repère les postes de consommation
- 2 Je m'équipe en matériel hydro-économe
- 3 Je traque les fuites
- 4 J'adapte mon comportement

**CENTRE RÉGIONAL D'INITIATION À LA RIVIÈRE**  
22810 BELLE-ISLE-EN-TERRE - Tél : 02 96 43 08 39  
<http://educatif.eau-et-rivieres.asso.fr/>

Avec le soutien des partenaires :

