



PENN AR BED  
NUMÉRIQUE

# LE HAUT DÉBIT POUR TOUS



## DE LA ZONE BLANCHE VERS LE AU HAUT DÉBIT ?

### 1 - La démarche

- Avant de contacter l'un de ces opérateurs Wimax, l'utilisateur devra tester son éligibilité au réseau Penn ar Bed Numérique. Il pourra le faire soit à partir du site internet : [www.pennarbed-numerique.fr](http://www.pennarbed-numerique.fr) soit en contactant le numéro AZUR : 0811 88 29 29
- Ce test validé, vous pourrez choisir l'opérateur et l'offre de service la mieux adaptée à vos besoins et attentes.



N°Azur 0811 88 29 29

### 2 - L'installation du système Wimax

Après s'être engagé auprès d'un opérateur de services Wimax, un équipement de réception sera installé au domicile de l'abonné afin de pouvoir utiliser le service Internet.

Cette installation, réalisée par un professionnel sélectionné et formé par Axione, consistera en la pose d'une antenne extérieure (le plus souvent sur le mat de l'antenne de télévision) et à la pose d'un câble d'une longueur maximale de 20 mètres reliant l'antenne à l'ordinateur de l'utilisateur.

### 3 - L'accès à Internet

- L'installateur agréé procédera au paramétrage et à l'installation des équipements de réception Wimax chez l'abonné. Il s'assurera, avant son départ, que la connexion au réseau Penn ar Bed Numérique est effective.

L'installateur n'a pas vocation à réaliser une modification de la configuration informatique de l'ordinateur de l'utilisateur. Cette prestation sera proposée en option.

#### Un numéro d'appel AZUR

Une question, une aide ?  
Un numéro de téléphone dédié

N°Azur 0811 88 29 29  
PREMIER APPEL LOCAL

#### Un site internet

[www.pennarbed-numerique.fr](http://www.pennarbed-numerique.fr)

Ce site présente des informations pratiques aux Finistériens sur le projet et sa réalisation technique. Il propose notamment un outil d'éligibilité qui permettra de guider les futurs demandeurs en termes de couverture haut débit.

Ouvert depuis le 14 juin, il vous permet également d'accéder à des contenus spécifiques dans l'espace pro/collectivités.

Vous y trouverez des informations détaillées sur la couverture prévisionnelle des services, le planning de déploiement et des cartes détaillées, qui seront régulièrement mises à jour et vous permettront de situer l'évolution du réseau sur votre territoire.

#### FICHE TECHNIQUE

#### WIMAX

Penn ar Bed Numérique est un Réseau d'initiative publique financé par le Conseil général et réalisé par Axione :



Nos partenaires :



Penn Ar Bed Numérique est cofinancé par l'Union européenne. L'Europe s'engage en Bretagne avec le Fonds Européen Agricole pour le Développement Rural.



PENN AR BED  
NUMÉRIQUE

# LE HAUT DÉBIT POUR TOUS



## LE WIMAX QU'EST-CE QUE C'EST ?

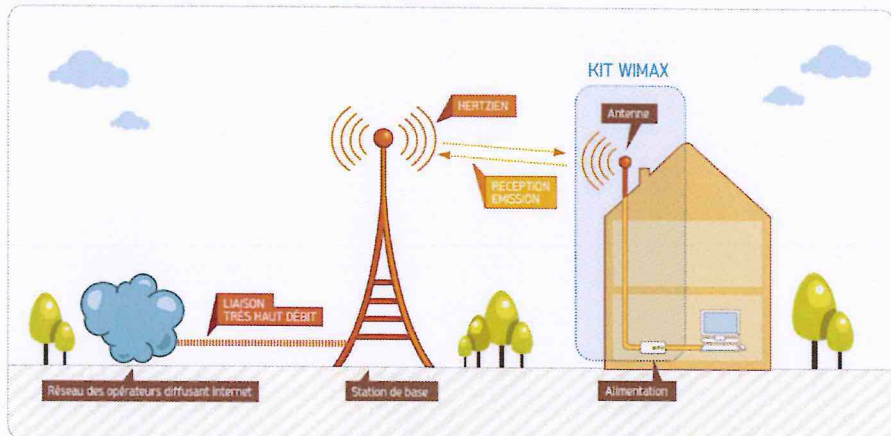
Le Wimax est une technologie de transmission haut débit par ondes radio, conçu pour une couverture de zones importantes (rayon de 15 à 20km autour de la station d'émission). Il permet de mettre en place une liaison internet pour les utilisateurs ne disposant pas du service par le réseau téléphonique.

## COMMENT CA FONCTIONNE ?

Le Wimax permet de mettre en place un lien entre une habitation et le réseau internet, comportant les éléments suivants :

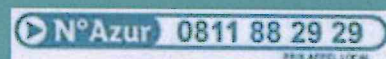
- Une liaison à très haut débit par fibre optique ou faisceau hertzien, alimente l'émetteur Wimax situé sur un point haut (ex : pylône ou château d'eau)
- l'émetteur Wimax assure la couverture du territoire concerné
- Chez l'abonné, une antenne fixée sur le toit assure la liaison entre la l'émetteur Wimax et l'ordinateur de l'abonné.

### SCHÉMA DU FONCTIONNEMENT WIMAX



### Un numéro d'appel AZUR

Une question, une aide ?  
Un numéro de téléphone dédié



### Un site internet

[www.pennarbed-numerique.fr](http://www.pennarbed-numerique.fr)

Ce site présente des informations pratiques aux Finistériens sur le projet et sa réalisation technique. Il propose notamment un outil d'éligibilité qui permettra de guider les futurs demandeurs en termes de couverture haut débit.

Ouvert depuis le 14 juin, il vous permet également d'accéder à des contenus spécifiques dans l'espace pro/collectivités.

Vous y trouverez des informations détaillées sur la couverture prévisionnelle des services, le planning de déploiement et des cartes détaillées, qui seront régulièrement mises à jour et vous permettront de situer l'évolution du réseau sur votre territoire.

### FICHE TECHNIQUE

### WIMAX

Penn ar Bed Numérique est un Réseau d'initiative publique financé par le Conseil général et réalisé par Axione :



Nos partenaires :



Penn Ar Bed Numérique est cofinancé par l'Union européenne  
L'Europe s'engage en Bretagne avec le Fonds Européen Agricole pour le Développement Rural



PENN AR BED  
NUMÉRIQUE

# LE HAUT DÉBIT POUR TOUS



## LE KIT DE CONNEXION ET L'INSTALLATION WIMAX

Après avoir souscrit un contrat auprès d'un opérateur Wimax, il reste à installer au domicile de l'abonné le kit de connexion qui comprenant : l'antenne et l'alimentation qui permettra de recevoir et d'émettre des informations par ondes radios.

Une installation par un professionnel agréé est requise, cette prestation de mise en service comprend :

- la pose de l'antenne/modem avec installation sur support existant ou à défaut sur un bras de support en façade,
- la desserte de la première pièce de vie dans la limite de 20 mètres de câbles
- la configuration de l'antenne / modem (validation du bon fonctionnement de l'équipement et du service, avec l'ordinateur de test de l'installateur et les identifiants de l'abonné).

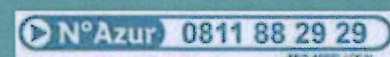
L'installation de l'antenne extérieure et son raccordement au logement sont d'un cout prévisionnel de 200 € HT, financé comme suit :

- 100€ sont directement pris en charge par Axione
- Les 100 € restants seront facturés à l'utilisateur final par l'installateur.
- Afin de rendre cette opération gratuite pour l'utilisateur et compenser la facturation de 100 € par l'installateur agréé, deux actions ont été décidées par le Conseil général :
  - Les deux premiers mois d'abonnement seront offerts par le fournisseur d'accès à Internet, soit une économie de l'ordre de 60 € pour l'abonné.
  - L'utilisateur pourra bénéficier d'un remboursement unique de 50 € par le biais d'un crédit d'impôt (selon les conditions d'accès au crédit d'impôt) correspondant à 50 % du montant facturé par l'installateur.

Attention le choix d'un installateur non agréé par Axione ne garantit plus l'accès au crédit d'impôt.

### Un numéro d'appel AZUR

Une question, une aide ?  
Un numéro de téléphone dédié



### Un site internet

[www.pennarbed-numerique.fr](http://www.pennarbed-numerique.fr)

Ce site présente des informations pratiques aux Finistériens sur le projet et sa réalisation technique. Il propose notamment un outil d'éligibilité qui permettra de guider les futurs demandeurs en termes de couverture haut débit.

Ouvert depuis le 14 juin, il vous permet également d'accéder à des contenus spécifiques dans l'espace pro/collectivités.

Vous y trouverez des informations détaillées sur la couverture prévisionnelle des services, le planning de déploiement et des cartes détaillées, qui seront régulièrement mises à jour et vous permettront de situer l'évolution du réseau sur votre territoire.

### FICHE TECHNIQUE

### WIMAX

Penn ar Bed Numérique est un Réseau d'initiative publique financé par le Conseil général et réalisé par Axione :



Nos partenaires :

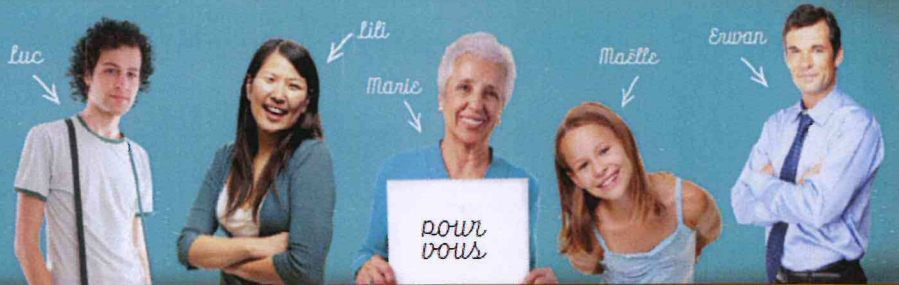


Penn Ar Bed Numérique est cofinancé par l'Union européenne  
L'Europe s'engage en Bretagne avec le Fonds Européen Agricole pour le Développement Rural



PENN AR BED  
NUMÉRIQUE

# LE HAUT DÉBIT POUR TOUS



## LE PREMIER OPERATEUR WIMAX PRESENT

Des offres dédiées spécialement au Finistère ont été mises en place pour permettre un accès au haut débit à chaque Finistérien à partir de 29.90€ par mois.



Société créée en 2004 à Toulouse, présente à ce jour sur 600 communes en zone blanche sur 25 départements dont 80% sur des Réseaux d'Initiative Publique

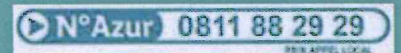
Trois agences Als@tis :

- Angoulême (16)
- Saint Michel (38)
- Paris (75)

**Un numéro AZUR:**  
**0811 95 59 10**  
**un site internet :**  
[www.alsatis.com](http://www.alsatis.com)

### Un numéro d'appel AZUR

Une question, une aide ?  
Un numéro de téléphone dédié



### Un site internet

[www.pennarbed-numerique.fr](http://www.pennarbed-numerique.fr)

Ce site présente des informations pratiques aux Finistériens sur le projet et sa réalisation technique. Il propose notamment un outil d'éligibilité qui permettra de guider les futurs demandeurs en termes de couverture haut débit.

Ouvert depuis le 14 juin, il vous permet également d'accéder à des contenus spécifiques dans l'espace pro/collectivités.

Vous y trouverez des informations détaillées sur la couverture prévisionnelle des services, le planning de déploiement et des cartes détaillées, qui seront régulièrement mises à jour et vous permettront de situer l'évolution du réseau sur votre territoire.

### FICHE TECHNIQUE

### WIMAX

Penn ar Bed Numérique est un Réseau d'initiative publique financé par le Conseil général et réalisé par Axione :



Nos partenaires :



Penn Ar Bed Numérique est cofinancé par l'Union européenne  
L'Europe s'engage en Bretagne avec le Fonds Européen Agricole pour le Développement Rural



PENN AR BED  
NUMÉRIQUE

# LE HAUT DÉBIT POUR TOUS



## LES OFFRES DE SERVICES WIMAX DISPONIBLES

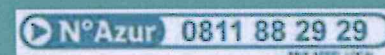
Les offres Wimax sont conçues pour proposer le service à internet illimité jusqu'à un débit de 2 mégabits par seconde (Mbps) et des services optionnels, variant selon les opérateurs.

	Alsatis
Service internet 2 Mbps (mensuel)	29.90 € /mois
Frais d'accès au service	50 €*
Durée d'engagement	12 mois*
Option téléphonie par le Wimax	6.99 € / mois*
Boitier permettant la téléphonie illimitée par le Wimax	50 €*
Hot Line dédiée	Prix d'un appel local*

\* Sous réserve de confirmation de l'offre par le fournisseur d'accès à internet, tarif applicable au 15/11/2010

### Un numéro d'appel AZUR

Une question, une aide ?  
Un numéro de téléphone dédié



### Un site internet

[www.pennarbed-numerique.fr](http://www.pennarbed-numerique.fr)

Ce site présente des informations pratiques aux Finistériens sur le projet et sa réalisation technique. Il propose notamment un outil d'éligibilité qui permettra de guider les futurs demandeurs en termes de couverture haut débit.

Ouvert depuis le 14 juin, il vous permet également d'accéder à des contenus spécifiques dans l'espace pro/collectivités.

Vous y trouverez des informations détaillées sur la couverture prévisionnelle des services, le planning de déploiement et des cartes détaillées, qui seront régulièrement mises à jour et vous permettront de situer l'évolution du réseau sur votre territoire.

### FICHE TECHNIQUE

### WIMAX

Penn ar Bed Numérique est un Réseau d'initiative publique financé par le Conseil général et réalisé par Axione :



Nos partenaires :



Penn Ar Bed Numérique est cofinancé par l'Union européenne  
L'Europe s'engage en Bretagne avec le Fonds Européen Agricole pour le Développement Rural



PENN AR BED  
NUMÉRIQUE

# LE HAUT DÉBIT POUR TOUS



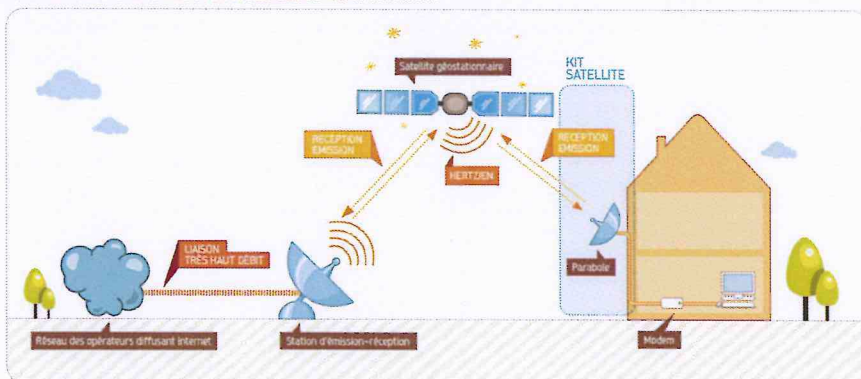
## EN CAS D'INELIGIBILITE WIMAX

Pour rappel, l'outil d'éligibilité teste en premier lieu l'éligibilité au réseau de télécommunications existant.

En cas de résultat négatif, le test d'éligibilité au réseau radio Wimax du département est alors réalisé. Cette étape validée, vous pouvez choisir l'opérateur et l'offre de service la mieux adaptée à vos besoins et attentes.

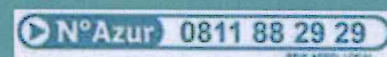
**En cas d'échec de mise à disposition d'un service internet Wimax**, une solution de raccordement par la technologie satellite sera alors proposée à l'utilisateur final. Sur les mêmes conditions d'accès et d'installation que le Wimax, l'offre satellite dédiée au département offre un abonnement de base à internet à partir de 29.90€ par mois. Les offres satellites seront disponibles dès la fin du projet de déploiement, soit au plus tard le 22 mars 2011.

### SCHÉMA DU FONCTIONNEMENT SATELLITE



### Un numéro d'appel AZUR

Une question, une aide ?  
Un numéro de téléphone dédié



### Un site internet

[www.pennarbed-numerique.fr](http://www.pennarbed-numerique.fr)

Ce site présente des informations pratiques aux Finistériens sur le projet et sa réalisation technique. Il propose notamment un outil d'éligibilité qui permettra de guider les futurs demandeurs en termes de couverture haut débit.

Ouvert depuis le 14 juin, il vous permet également d'accéder à des contenus spécifiques dans l'espace pro/collectivités.

Vous y trouverez des informations détaillées sur la couverture prévisionnelle des services, le planning de déploiement et des cartes détaillées, qui seront régulièrement mises à jour et vous permettront de situer l'évolution du réseau sur votre territoire.

### FICHE TECHNIQUE

### WIMAX

Penn ar Bed Numérique est un Réseau d'initiative publique financé par le Conseil général et réalisé par Axione :



Nos partenaires :



Penn Ar Bed Numérique est cofinancé par l'Union européenne. L'Europe s'engage en Bretagne avec le Fonds Européen Agricole pour le Développement Rural.